



Le **CARIF** francilien  
Membre du réseau des CARIF OREF



● <https://dokelio-idf.fr> ●



# Modalités de référencement **des formations en apprentissage dans DOKELIO Île-de-France**



---

# SOMMAIRE

---



# 1. Présentation du Catalogue des offres de formation en apprentissage

LE RÉSEAU DES CARIF OREF GÈRE LE CATALOGUE DES OFFRES DE FORMATION EN APPRENTISSAGE.



<https://catalogue-apprentissage.intercariforef.org/>

Deux catégories d'organismes sont reconnues :

- ➔ **CFA dit « historique »** = ex convention Région => dispose d'un UAI (Unité Administrative Immatriculée).
- ➔ **OFA : organisme de formation de l'apprentissage** (Loi 2018); organisme ayant manifesté auprès de la DRIEETS l'intention de faire des formations en apprentissage = NDA + UAI (obtenu auprès de l'Académie).

## Statut des établissements

- Public
- Privé – sous contrat
- Privé labellisé EESPIG (établissement d'enseignement supérieur privé d'intérêt général)
- Privé hors contrat

**Le CFA/OFA délivre des certifications professionnelles (RNCP) et est autorisé (de droit, agréé, habilité...) à délivrer ces certifications.**

## 2. Les actions de formation

➔ Les actions de formation doivent remplir certaines conditions pour être éligibles à l'apprentissage.

Exemple : le CAP Cuisine sur France compétences

<https://www.francecompetences.fr/recherche/rncp/26650/>

- **Certifiante** : certification professionnelle inscrite au RNCP.
- **Accessible en apprentissage** : texte du diplôme ou du titre prévoit cette voie d'accès.
- A des **dates de validité en cours**.
- L'établissement est **habilité par le valideur** à valider cette formation.

Répertoire national des certifications professionnelles  
CAP - Cuisine  
Active

Imprimer Europass Aide en ligne

Nomenclature du niveau de qualification : Niveau 3  
Code(s) NSF : - 221 : Agro-alimentaire, alimentation, cuisine  
Date d'échéance de l'enregistrement : 01-01-2024

N° de fiche  
RNCP26650

CERTIFICATEUR(S) RÉSUMÉ DE LA CERTIFICATION BLOCS DE COMPÉTENCES SECTEUR D'ACTIVITÉ ET TYPE D'EMPLOI

VOIE D'ACCÈS LIENS AVEC D'AUTRES CERTIFICATIONS PROFESSIONNELLES... BASE LÉGALE POUR PLUS D'INFORMATIONS

VOIES D'ACCÈS

Le cas échéant, prérequis à la validation des compétences :

Validité des composantes acquises :

Voie d'accès à la certification	Ouï	Non	Composition des jurys
En contrat d'apprentissage	X		idem

## 3. Parcoursup et Affelnet



- **Parcoursup** est une plateforme web de pré-orientation, destinée à recueillir et gérer les vœux d'affectation des futurs étudiants de l'enseignement supérieur français.
- Plus de 19 500 formations supérieures sont proposées, dont plus de **6 000 formations en apprentissage.**



<https://www.parcoursup.fr/>



- **Affelnet** (Affectation des Lycées par le Net) est une plateforme d'orientation des élèves vers une seconde en lycée général, technique ou professionnel.
- **Les CFA n'ont pas accès à cette plateforme.**

- ▶ **Parcoursup RÉFÉRENCE LES FORMATIONS POST-BAC.**
- ▶ **Affelnet RÉFÉRENCE LES FORMATIONS PRÉ-BAC.**



## 4. La collecte de l'apprentissage en Île-de-France

Réforme 2018



L'apprentissage est délégué aux branches professionnelles.

La coordination régionale



La coordination régionale est effectuée par le **CREFOP** (comité régional de l'emploi, de la formation, et de l'orientation professionnelles) jusqu'au 01/01/2020, **puis par l'Etat.**

2019/2020 = Carif Oref



Les Carif-Oref sont désignés par le Ministère du travail pour collecter l'offre régionale. En Île-de-France il s'agit de **Carif francilien.**

L'offre en apprentissage



est référencée par les **CFA** sur **DOKELIO Île-de-France**, la base de données du **Carif francilien.**

Centralisation des données



Via le Système d'Information du Réseau des Carif-Oref (RCO) : **Offre-Info.**

Offre Info



Alimente le **Catalogue des offres de formations** en apprentissage grâce à la collecte réalisée dans chaque région.

Le Réseau des Carif-Oref



Transmet l'offre de formation référencée aux académies.

Les instructeurs académiques



Valident les formations qui seront visibles sur **Parcoursup** et **Affelnet**. Ils peuvent également solliciter les CFA-OFA dont l'offre est éligible pour des compléments de saisie sur ces 2 plateformes.

## 5. Le Carif francilien : rôles et missions sur l'apprentissage



- **Collecte de l'offre de formation** francilienne en apprentissage dans DOKELIO Île-de-France, la base de données régionale.  
*Décret n° 2021-792 du 22 juin 2021*



- **Accompagnement des CFA par mail** : [apprentissage.dokelio@iledefrance.fr](mailto:apprentissage.dokelio@iledefrance.fr)



- **Webinaire CFA** sur invitation.

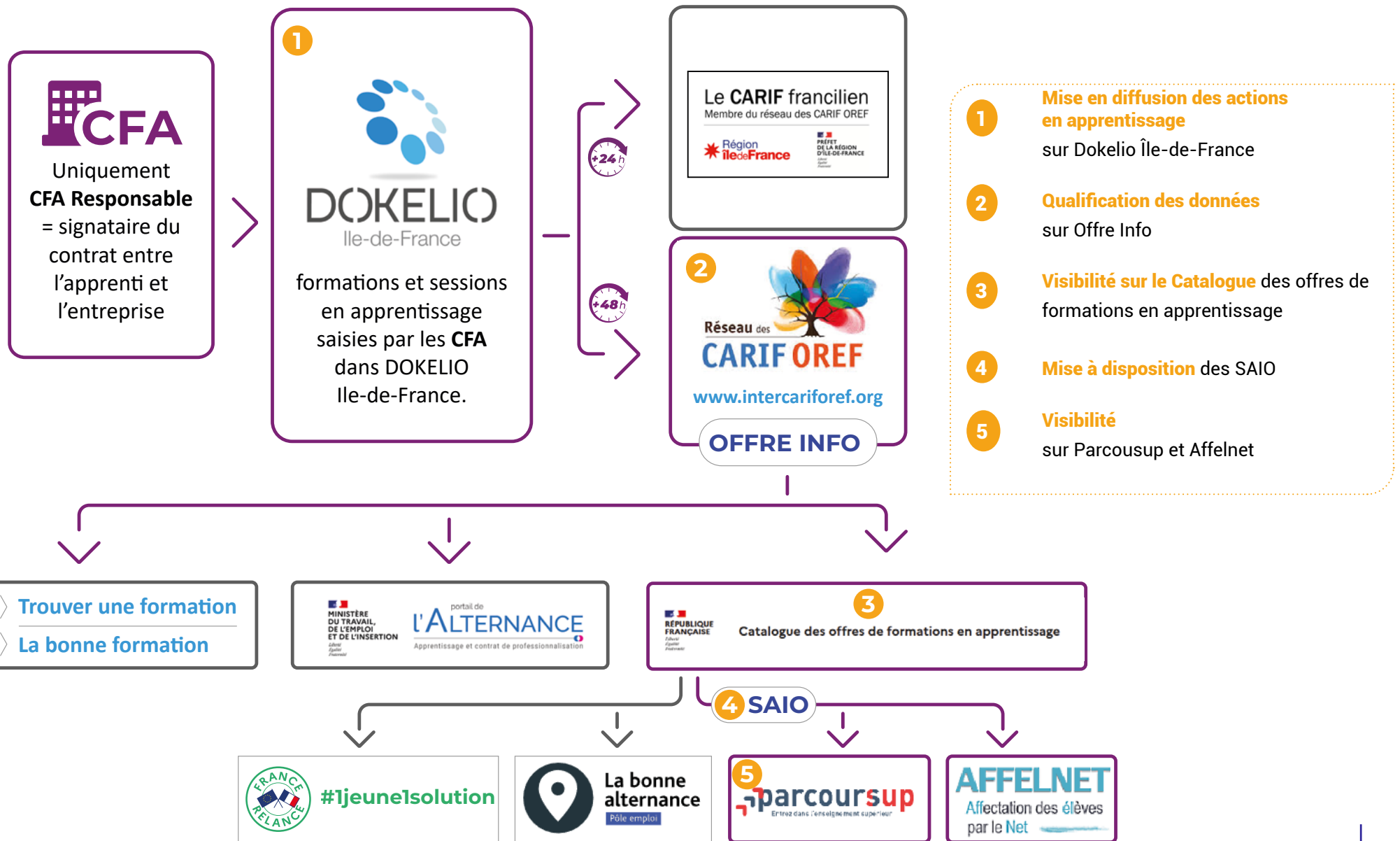


- **Contrôle et fiabilisation des actions de formation** dans DOKELIO Île-de-France.



- **Mise en visibilité des formations et des sessions** sur les sites partenaires.

# 6. La visibilité de l'apprentissage en Île-de-France





# 7. L'intégration des formations selon le statut

## LES FORMATIONS QUI DOIVENT INTÉGRER Parcoursup

### Établissements publics, privés sous contrat ou labellisés « EESPIG »

- Toutes les formations en apprentissage du premier cycle de l'enseignement supérieur, y compris celles non délivrées au nom de l'Etat.

### Établissements privés qui ne sont ni sous contrat ni EESPIG (Si certif Qualité et délivre Certif RNCP)

- Tout titre ou diplôme délivré au nom de l'Etat, (hors préparation au BTS), ET sous réserve du régime d'autorisation d'ouverture (accréditation/visa/reconnaissance...) de l'Etat propre à la formation.

## LES FORMATIONS QUI PEUVENT INTÉGRER Parcoursup

### Établissements privés qui ne sont ni sous contrat ni EESPIG (Si certif Qualité et délivre Certif RNCP)

- Les préparations au BTS
- Les titres ou diplômes non délivrés au nom de l'Etat, => l'établissement est l'autorité responsable de la certification, OU un établissement partenaire de l'autorité certificatrice, (listé sur fiche RNCP)

## 8. Les modalités pour être visible sur le catalogue des offres de formation en apprentissage, Parcoursup et Affelnet



- **Être un CFA responsable** (établissement signant la convention entre apprenti et entreprise).



- **Avoir le label Qualiopi** mention « action en apprentissage ».



- **Avoir une certification** enregistrée sur le site France compétences et éligible à l'apprentissage (sauf CQP).



- **Référencer l'offre en apprentissage** sur DO KELIO Île-de-France.

A partir des instructions académiques des SAIO, **l'offre en apprentissage est visible sur Parcoursup et Affelnet.**

**Attention :** les UFA sont juste des lieux de formation, ils ne doivent pas référencer l'offre de formation sur DO KELIO Île-de-France.

## 9. La mise en œuvre du référencement en Île-de-France



- DOKELIO Île-de-France** permet aux CFA/OFA de mettre à jour leur offre de formation pour une **meilleure visibilité** et une **meilleure accessibilité** auprès des différents publics concernés.

[S'inscrire sur DOKELIO Île-de-France.](#)

# 10. Contacts



- **Equipe apprentissage DO KELIO Île-de-France :**  
[apprentissage.dokelio@iledefrance.fr](mailto:apprentissage.dokelio@iledefrance.fr)
- **Catalogue des offres de formation en apprentissage :**  
[pole-apprentissage@intercariforef.org](mailto:pole-apprentissage@intercariforef.org)
- **Parcours Sup :**  
[secretariat.parcoursup@recherche.gouv.fr](mailto:secretariat.parcoursup@recherche.gouv.fr)
- **SAIO par Académie :**  
[ce.saio@ac-creteil.fr](mailto:ce.saio@ac-creteil.fr)  
[ce.saio@ac-versailles.fr](mailto:ce.saio@ac-versailles.fr)  
[ce.saio@ac-paris.fr](mailto:ce.saio@ac-paris.fr)
- **La bonne alternance :**  
[labonnealternance@apprentissage.beta.gouv.fr](mailto:labonnealternance@apprentissage.beta.gouv.fr)



ÉQUIPE APPRENTISSAGE DOKELIO Île-de-France :  
[apprentissage.dokelio@iledefrance.fr](mailto:apprentissage.dokelio@iledefrance.fr)